

VÝROČNÍ ZPRÁVA

2023

Olomouc
Šumperk

Frýdek-
Místek

Rožnov
pod
Radhoštěm

PORADNA
PRO ŽENY
OD ROKU 1990

Praha

Plzeň

ONŽ - pomoc a poradenství pro ženy a dívky, z.s.

O NÁS

Historie Poraden pro ženy a dívky sahá až do roku 1990, kdy bylo založeno občanské sdružení ONŽ s cílem probouzet vědomí úcty k životu, pomáhat ženám, matkám a rodinám v obtížných životních a krizových situacích spojených s těhotenstvím, mateřstvím a partnerskými vztahy a současně naplňovat myšlenku komplexní pomoci a prevence. V současné době provozujeme 5 regionálních poraden v Praze, Plzni, Olomouci (s detašovaným pracovištěm v Šumperku), Rožnově pod Radhoštěm a Frýdku-Místku, které poskytují celou škálu služeb, a taky celostátní telefonickou krizovou linku.

Naše práce je postavena na těchto principech:

- ~ Odborný, individuální a rovný přístup
- ~ Vytvoření prostředí bezpečí a důvěry
- ~ Spolupráce s dalšími odborníky
- ~ Bezplatné poskytování služeb
- ~ Možnost vystupovat anonymně
- ~ Časová a místní dostupnost



*NAŠÍM POSLÁNÍM JE POMÁHAT ŽENÁM,
DÍVKÁM A RODINÁM, KTERÉ SE OCITLY
V TÍŽIVÉ ŽIVOTNÍ SITUACI.*



NAŠE SLUŽBY

Poskytujeme komplexní odborné služby. Konkrétní náplň naší činnosti se liší podle jednotlivých poraden a reaguje na potřeby klientek v daném regionu.

ODBORNÉ SOCIÁLNÍ PORADENSTVÍ

Pomáháme zmapovat obtížnou životní situaci a hledat cesty k řešení problémů. Nabízíme orientaci v oblasti sociálních dávek, bydlení, dluhů, pomoc se sepsáním různých žádostí a dokumentů, doprovod do institucí, zprostředkování kontaktu na další odborníky.

RODINNÉ PORADENSTVÍ

Pomáháme v oblasti rodinných vztahů, těhotenství či výchovy dětí. Pro zvládnutí náročných životních situací nabízíme krátkodobou terapeutickou podporu, která pomůže překonat krizi. Další možností je dlouhodobé terapeutické provázení.

TELEFONICKÁ KRIZOVÁ POMOC

Linka je k dispozici každé pondělí, středu a pátek v čase od 8 do 20h: **+420 603 210 999**

SOCIÁLNĚ AKTIVIZAČNÍ SLUŽBY

Podporujeme rodiny s dětmi, které se ocitly v tíživé životní situaci. Pomáháme se zlepšováním rodičovských dovedností. Můžeme si společně prohlédnout hospodaření rodiny (jako prevenci zadlužení). Naše poradny podle svých možností organizují aktivity pro rodiče s dětmi.



Jarmark neziskovek Rožnov

DOPLŇKOVÉ SLUŽBY

- ~ preventivní přednáškový program pro školy (ZŠ i SŠ)
- ~ vzdělávací aktivity pro dospělé (finanční gramotnost)
- ~ edukativně terapeutický program pro rodiče s malými dětmi
- ~ příprava na porod a cvičení pro těhotné
- ~ příprava na manželství
- ~ mateřské centrum
- ~ tvořivé dílny
- ~ materiální výpomoc



ROK 2023 V ORGANIZACI

- V roce 2023 oslavila naše organizace 33 let od svého založení a my jsme rádi, že naše poradny za ta léta vybudovaly stabilní a zkušené týmy, které zároveň průběžně přicházejí s novými nápady a pružně reagují na poptávku klientů.
- Naše tradiční služby doplnilo v uplynulém roce několik novinek: edukativně vzdělávací program pro rodiče s předškolními dětmi v Praze; rodinný klub pro rodiče s dětmi do 5 let, otevřená svépomocná skupina, arteterapeutická skupina i nové vzdělávací semináře v Plzni či projekt „Pojďme se domlouvat“ nabízející mediaci při konfliktních situacích klientů ve Frýdku-Místku.
- Naše služby jsme během roku prezentovali na různých regionálních veletrzích sociálních služeb a dalších akcích, např. Týdnu duševního zdraví v Olomouci; pořádali jsme dny otevřených dveří, na místní úrovni jsme se zapojovali do komunitního plánování.
- 30.5. proběhl v kostele Nejsvětějšího Srdce Páně v Praze díky Nadačnímu fondu Magdaleny Kožené a organizátorce Ireně Pohl Houkalové Benefiční koncert ZUŠ OPEN Pomáhá. Výtěžek ze vstupného ve výši 12 tis. Kč byl použit pro financování našich odborných služeb.



- 6.–8.6. se v areálu kláštera kapucínů na pražských Hradčanech konal tradiční celorepublikový seminář ONŽ, který se zaměřil jak na představení změn v organizaci i v jednotlivých poradnách, tak i na supervizi a vzdělávání pracovníků, tentokrát na témata závislostí či prevence syndromu vyhoření.



ROK 2023 V ČÍSLECH



1597 klientů/ek



7684 konzultací

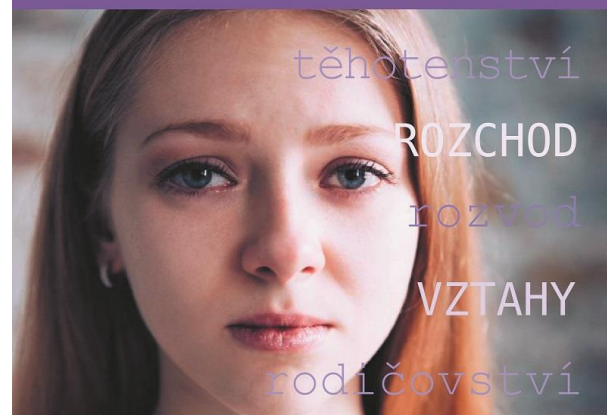


**262 podpůrných hovorů
krizové telefonické linky**

**PORADNA
PRO ŽENY**
OD ROKU 1990



**Nezůstávejte se svým
trápením samy!**



Krizová linka Po, St, Pá 8-20h

603 210 999



www.poradnaprozeny.eu



PRAHA - SLUŽBY

ODBORNÉ SOCIÁLNÍ PORADENSTVÍ

Pomoc v obtížné životní situaci, orientace v oblasti sociálních dávek, bydlení, dluhů, exekucí, se zaměstnáním, pomoc se sepsáním různých žádostí a dokumentů, doprovod do institucí, zprostředkování kontaktu na další odborníky, podpora při získání nadačních příspěvků pro klienty.

(PRO)RODINNÉ PROVÁZENÍ

Pomoc v oblasti rodinných vztahů, těhotenství či výchovy dětí. Dlouhodobá podpora v případě vztahových, výchovných, mezigeneračních a jiných problémů.

MATERIÁLNÍ VÝPOMOC

Poskytujeme nebo zapůjčujeme především dětské a kojenecké vybavení (oblečení, kočárky, postýlky...).

TERAPEUTICKO-EDUKAČNÍ PROGRAM

V roce 2023 byl terapeuticko – edukační program zaměřený na rodiny s dětmi do 5 let v obtížných životních situacích, u kterých podporoval především rodičovské kompetence, vztah rodič–dítě a samostatnost dětí, prostřednictvím principů Montessori pedagogiky. Nově se program zaměřuje na realizaci podpůrné skupiny pro rodiče dětí do 4 let, kde se otevírají témata týkající se rodičovské péče.



Poradna Praha

Voršilská 139/5, Praha 1, 110 00

Tel: 603 213 826, 731 632 743, 732 770 767

Email: paha@poradnaprozeny.eu

Mgr. Erika Hořínková, MBA - výkonná ředitelka
Ing. Zuzana Fischerová - vedoucí poradny,
poradkyně

Jitka Krausová - terapeutka a poradkyně

Mgr. Tereza Koronthály - terapeutka a poradkyně,
lektorka edukativního programu

Mgr. Tereza Klímová - terapeutka a poradkyně,
lektorka edukativního programu



PRAHA - ROK 2023

- V roce 2023 jsme v pražské poradně poskytovali všechny naše tradiční služby, kromě toho jsme se ale i výrazněji, díky podpoře Nadace ČEZ a Nadace OSF – Active Citizens Fund, zaměřili na vzdělávání a rozvoj IT dovedností, což opět posunulo efektivitu naší práce.
- V rámci prorodinného poradenství jsme zaznamenali nárůst počtu mladých klientek – studentek, pocházejících z méně harmonického prostředí, které potřebují podporu v rodinných vztazích i ve studiu.
- V našem terapeuticko-edukativním programu jsme pokračovali s naší rodinnou školičkou určenou pro rodiny procházející náročnou životní situací s dětmi do 5 let. Školička jim nabídla rozvoj v bezpečném prostředí, podporu samostatnosti, společného času dětí a rodičů, podporu v přípravě do školy, ale i v řešení výchovných potíží. Skupinka byla otevřena každých 14 dní, vždy na 3 hodiny. Celkem se do ní zapojilo 7 rodin. S koncem roku byl program školičky ukončen a v rámci programu nyní nově poskytujeme podpůrnou skupinu pro rodiče dětí do 4 let, kde se otevírají témata zaměřená na zvládnání rodičovské péče, partnerské vztahy v rámci rodičovství, sourozenecké vztahy v rodině, sebeuplatnění rodičů a mnoho dalších, se kterými sami účastníci přicházejí.
- Před Vánoci jsme se ve spolupráci se Sokolem Říčany zapojili do akce „krabice od bot“, v rámci které jsme mohli našim klientkám poskytnout vánoční dárky.



**98 klientů / 27 OSP, 71
rodinné poradenství**



**797 konzultací / 640 rodinné
poradenství, 157 OSP**



**7 rodin zapojených
v rodinné školičce**



Rodinná školička



OLOMOUC - SLUŽBY

ODBORNÉ SOCIÁLNÍ PORADENSTVÍ

Pomoc v obtížné životní situaci, orientace v oblasti sociálních dávek, bydlení, pomoc při hledání zaměstnání, pomoc se sepsáním různých žádostí a dokumentů, doprovod do institucí, zprostředkování kontaktu na další odborníky, podpora při získávání nadačních příspěvků pro klienty.

(PRO)RODINNÉ PROVÁZENÍ

Pomoc v oblasti rodinných vztahů, těhotenství či výchovy dětí. Dlouhodobá podpora v případě vztahových, výchovných, mezigeneračních a jiných problémů.

MATERIÁLNÍ VÝPOMOC

Poskytování nebo zapůjčování především dětského a kojeneckého vybavení (oblečení, kočárky, postýlky...).

PŘÍPRAVA NA MATEŘSTVÍ

Skupinová příprava a podpora těhotných žen, praktické informace o těhotenství a porodu, nácvik rodičovských dovedností, těhotenské cvičení a uvolňovací techniky.

PŘEDNÁŠKY

Přednášky pro základní a střední školy na témata z oblasti rodinné a společenské výchovy.



Poradna Olomouc

Wurmova 577/7, 779 00 Olomouc

Tel: 603 460 621, 731 749 783

Email olomouc@poradnaprozeny.eu

Mgr. Drahomíra Venkrbcová - vedoucí poradny,
poradkyně

Mgr. Jana Stejskalová - lektorka a poradkyně

Bc. Zuzana Brochová - lektorka přípravy na
mateřství

Mgr. Barbora Ševčíková - dobrovolnice

Bc. Štěpánka Stejskalová - dobrovolnice

Detašované pracoviště Šumperk

Komenského 9, Šumperk

Tel: 603 213 845

Ing. Mgr. Marie Jílková - dobrovolnice



OLOMOUC - ROK 2023

- I v roce 2023 jsme stále pokračovali v pomoci maminkám z Ukrajiny uprchlým před válečným konfliktem. Pomáhali jsme především se zajištěním bydlení, vybavení domácnosti, zaměstnáním, zápisy do školy/školky apod.
- V rámci Magistrátu města Olomouc jsme nadále zapojeni do Komunitního plánování, kde jsme členy pracovních skupin „Občané v přechodné krizi“ a „Děti, mládež, rodina“. Během roku jsme se zde zúčastnili také dvou konferencí. Na konci června to byla konference s názvem „Rozvoj sociálních služeb v Olomouci“, v říjnu pak setkání věnované náhradní rodinné péči „Náhradní rodiny v turbulentní době“.
- V září jsme se opět připojili k Týdnu duševního zdraví a Dožínkovým slavnostem.
- Během roku se naše pracovnice také vzdělávaly. Mezi absolvované kurzy patřily např. „Motivační rozhovory s prvky na řešení zaměřeného přístupu“ nebo „Co vám napoví lidská neverbální komunikace a jak toho využít v sociální práci“.



178 klientů (z toho 166 žen)



937 konzultací



63 přednášek pro 1063 žáků a studentů



274 x předána materiální pomoc



15 stážistů - 490 hodin



OLOMOUC - ROK 2023

- V adventním čase jsme se zapojili do akce Krabice od bot, které pro naše klienty zabalili žáci 9. třídy přerovské ZŠ. Za věcnou a finanční podporu v tomto čase děkujeme i organizacím Člověk v tísni a Maltéžská pomoc, která nám věnovala část výtěžku z jejich Mikulášské nadílky.
- S koncem roku byla pro malý zájem po 20 letech ukončena služba „Příprava k porodu spojená s těhotenským cvičením“ pod vedením Bc. Zuzany Brochové.



Rodinné provázení



Aktivita s dětmi



PLZEŇ - SLUŽBY

ODBORNÉ SOCIÁLNÍ PORADENSTVÍ

Pomoc v obtížné životní situaci, orientace v oblasti sociálních dávek, bydlení, dluhů, exekucí, se zaměstnáním, pomoc se sepsáním různých žádostí a dokumentů, doprovod do institucí, zprostředkování kontaktu na další odborníky, podpora při získání nadačních příspěvků pro klienty.

(PRO)RODINNÉ PROVÁZENÍ

Pomoc v oblasti rodinných vztahů, těhotenství či výchovy dětí. Dlouhodobá podpora v případě vztahových, výchovných, mezigeneračních a jiných problémů.

VZDĚLÁVACÍ SEMINÁŘE

Čtvrteční semináře na různá témata (výchovné styly, rizikové situace v rodině, nástrahy virtuálního světa, zdravé x patologické vztahy, základy práva a jednání na úřadech, orientace v sociálním systému ČR, finanční a dluhová gramotnost, seberozvojové workshopy apod.)

ARTETERAPEUTICKÁ SKUPINA

Každou sudou středu 16:30 – 18:00; uzavřená skupina pro max. 8 členů.

SVĚPOMOCNÁ SKUPINA

Sdílení trápení a vzájemná podpora ve skupině. Čtvrtek 2 x v měsíci 13:00 – 16:00.

RODINNÝ KLUB

Pro rodiče s dětmi ve věku do 5 let; každé úterý 9:00 – 12:00.



Poradna Plzeň

Husovo náměstí 584/2, Plzeň 3 - Jižní

Předměstí, 301 00

Tel: 731 064 036, 731 749 774

Email plzen@poradnaprozeny.eu

Mgr. Jaroslava Řehořová - vedoucí poradny,
vedení podpůrných a svépomocných skupin,
sociální poradenství

Bc. Klára Chaloupková - psychoterapeutka

Bc. Kateřina Bodanská - sociální poradenství,
psychosociální podpora

Monika Czeriová - koordinátorka klubových
aktivit, svépomocné a podpůrné skupiny, peer
konzultantka, výdej materiální a potravinové
pomoci

MATERIÁLNÍ A POTRAVINOVÁ VÝPOMOC

Poskytování nebo zapůjčování především dětského a kojeneckého vybavení (oblečení, kočárky, postýlky...). Spolupráce s Potravinovou bankou Plzeň.



PLZEŇ - ROK 2023

- Do roku 2023 se ještě částečně promítla velká rekonstrukce našich prostor, pokračovali jsme proto především v individuální podpoře klientů. Skupinové aktivity se rozeběhly opět ve druhé polovině roku.
- Ve spolupráci s Potravinovou bankou, na základě účasti v projektu Pompo III, jsme mohli také nadále rodinám poskytovat materiální podporu.
- Pokračovali jsme i v pilotním projektu KOMPLEXNÍ PODPORY OBĚTEM TRESTNÝCH ČINŮ. Do projektu se v roce 2023 zapojilo 11 klientů. Od počátku projektu v říjnu 2022 jsme tak poskytli celkem 245 hodin psychoterapie, 53 hodin právních služeb. Od 1. 7. 2023 byl do projektu zapojen navigátor, který poskytl 52 intervencí.
- V srpnu jsme uspořádali Den otevřených dveří a představili jsme širší veřejnosti nejen naše nové prostory, ale i služby a plány do budoucna.
- V listopadu jsme spustili novou uzavřenou svépomocnou skupinu s terapeutickými dílnami a proběhly i dva workshopy – s hlínou a s terapeutickými kartami.



**79 klientů/
42 OSP, 37 rodinné
poradenství**



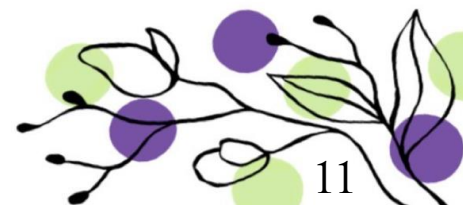
**1819 intervencí/ 1195
OSP, 624 rodinné
poradenství**



**11 klientů v programu pro
oběti trestných činů/245h
psychoterapií a 53h
právních služeb**



**opakovaná potravinová
pomoc pro 32 rodin**



PLZEŇ - ROK 2023

- Poslední akcí roku pak byl 18. 12. vánoční bazárek oblečení.
- A k Vánocům v plzeňské poradně patří i tradiční akce Krabice od bot. Díky naší dobrovolnici se v roce 2023 podařilo pro naše klienty získat 64 dárkových krabic.



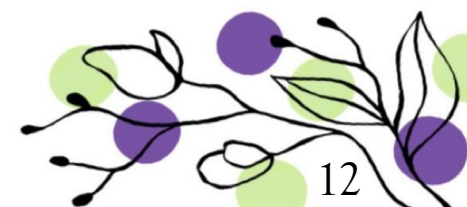
Krabice od bot



Workshop s hlinou



Vzdělávání v nové poradně



FRÝDEK-MÍSTEK - SLUŽBY

ODBORNÉ SOCIÁLNÍ PORADENSTVÍ

Pomoc v obtížné životní situaci, orientace v oblasti sociálních dávek, bydlení, dluhů, se zaměstnáním, pomoc se sepsáním různých žádostí a dokumentů, doprovod do institucí, zprostředkování kontaktu na další odborníky, podpora při získání nadačních příspěvků pro klienty.

(PRO)RODINNÉ PROVÁZENÍ

Pomoc v oblasti rodinných vztahů, těhotenství či výchovy dětí. Dlouhodobá podpora v případech vztahových, výchovných, mezigeneračních a jiných problémů.

MATERIÁLNÍ VÝPOMOC

Poskytování nebo zapůjčování především dětského a kojeneckého vybavení (oblečení, kočárky, postýlky...).

PŘEDNÁŠKOVÝ PROGRAM PRO ŠKOLY

Přednášky a besedy pro žáky a studenty základních a středních škol, výchovných zařízení. Tematicky jsou zaměřené na partnerské a rodinné vztahy, sexualitu, prevenci domácího násilí a sexuálního zneužívání, na informace o těhotenství a porodu (na vše, co souvisí s dospíváním, a se vstupem do partnerských vztahů). Témata jsou přizpůsobená věku dětí.

PŘÍPRAVA NA MANŽELSTVÍ

Čtyřměsíční cyklus 10 setkání pro budoucí manžele zaměřený na posílení partnerských kompetencí, vyváženost partnerských rolí, přípravu na rodičovství, témata sexuality, financí, řešení konfliktů apod.



Poradna Frýdek-Místek

Malý Koloredov 811, Místek,

Frýdek-Místek 1, 738 01

Tel: 731 752 513, 731 492 840,

558 434 961

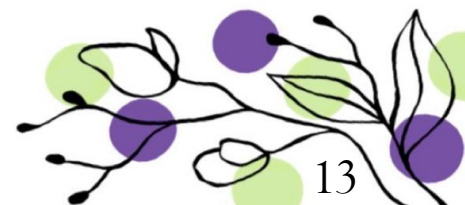
Email: frydek@poradnaprozeny.eu

Bc. Ivana Grussmannová - vedoucí poradny

Bc. Michaela Hrušková - sociální pracovnice

Bc. Eva Pavlíčková - sociální pracovnice

Bc. Markéta Hepnarová - sociální pracovnice



FRÝDEK-MÍSTEK - ROK 2023

- V roce 2023 jsme pokračovali v poskytování všech našich služeb, tedy rodinného poradenství, odborného sociálního poradenství, přednáškové činnosti na školách a dalších.
- Těší nás, že tým pracovníků našeho sociálního poradenství posílila nová kolegyně Markéta Hepnarová.
- Naše služby jsme již tradičně prezentovali v místním Faunaparku na akci Vegetění a představili jsme je i starostovi obce Palkovice, panu Radimovi Bačovi, se kterým jsme nově navázali spolupráci.
- Poradna byla i nadále aktivně zapojena ve dvou skupinách komunitního plánování sociálních služeb, které pracují při Magistrátu města Frýdku-Místku (tzv. SOC a ROD).



Beseda v Lumpíkově



322 klientů (214 OSP/108 rodinné poradenství)



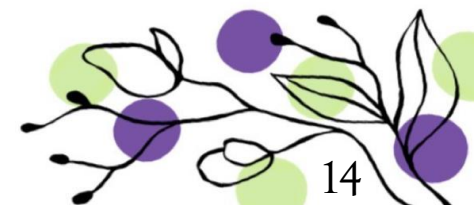
**1370 konzultací/
2570 intervencí**



**93 přednášek (186 hodin)
na ZŠ a SŠ, 1442 posluchačů**



Akce Vegetění



ROŽNOV POD RADHOŠTĚM - SLUŽBY

ODBORNÉ SOCIÁLNÍ PORADENSTVÍ

Pomoc v obtížné životní situaci, orientace v oblasti sociálních dávek, bydlení, dluhů, se zaměstnáním, pomoc se sepsáním různých žádostí a dokumentů, doprovod do institucí, zprostředkování kontaktu na další odborníky, podpora při získávání nadačních příspěvků pro klienty.

(PRO)RODINNÉ PROVÁZENÍ

Pomoc v oblasti rodinných vztahů, těhotenství či výchovy dětí. Dlouhodobá podpora v případě vztahových, výchovných, mezigeneračních a jiných problémů.

SOCIÁLNĚ AKTIVIZAČNÍ SLUŽBY PRO RODINY S DĚTMI

Poskytování podpory a pomoci rodinám s nezaopatřenými dětmi do 18, resp. do 26 let v jejich úsilí zlepšit svou nepříznivou situaci, a tím vytvořit bezpečné prostředí pro zdravý vývoj dětí a přispět tak k zachování rodinné stability. Nenahrazujeme rodiče, ale pomáháme jim a doprovázíme je, aby svoji roli mohli zvládnout sami. Služba probíhá především v přirozeném prostředí rodiny a je určena pro obyvatele Rožnova pod Radhoštěm a okolních obcí.

VZDĚLÁVACÍ AKTIVITY PRO RODIČE

Besedy na téma rodičovství, výchovy dětí, partnerských vztahů, hranic, komunikace, sebehodnoty jsou pořádány v mateřském centru, během táborů a komunitních setkávání.



Poradna Rožnov pod Radhoštěm

Zemědělská 500,

Rožnov pod Radhoštěm 1, 756 61

Tel: 604 601 714

Email: roznov@poradnaprozeny.eu

Mgr. Lenka Oravcová - vedoucí poradny

Mgr. Dana Hurtová - sociální pracovnice,
lektorka

Mgr. Lenka Tauberová - lektorka, pracovnice SAS

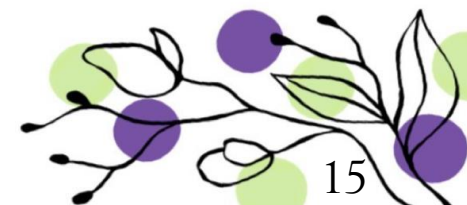
Alena Slováková, Dis. - sociální pracovnice

Mgr. Jana Zajícová - sociální pracovnice,
terapeutka

Bc. Kateřina Balánová - sociální pracovnice,
lektorka

Pavla Kadaňková - pracovnice MC Domeček

Mgr. Kamila Rýparová - pracovnice krizové linky



ROŽNOV POD RADHOŠTĚM - SLUŽBY

MATEŘSKÉ CENTRUM DOMEČEK

Centrum pro všechny maminky, tatínky, babičky a dědečky, kteří se doma starají o malé batole či předškoláka a chtějí by se potkávat s ostatními, kteří jsou v podobné situaci. Domeček nabízí možnost 2 x týdně se sejt, popovídat si, cvičit a tvořit s dětmi.

PŘEDNÁŠKOVÁ ČINNOST

Přednášky pro žáky a studenty z oblasti výchovy k zodpovědnému partnerství a zdravému životnímu stylu. Přednášky jsou kromě video prezentací a filmů doplněny modely, obrazovým materiálem a dalšími pomůckami. Jednotlivá témata jsou vybírána a přizpůsobena věku posluchačů. Naši nabídku mohou využít základní a střední školy, střední odborné školy a učiliště, organizace i veřejnost.

MATERIÁLNÍ A POTRAVINOVÁ VÝPOMOC

Poskytování nebo zapůjčování především dětského a kojeneckého vybavení (oblečení, kočárky, postýlky...). Spolupráce s potravinovou bankou.



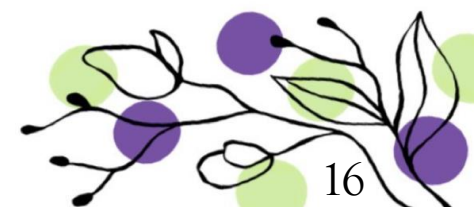
Přednášky na školách



Terénní práce a tvořivé dílny



Divadélko v MC Domeček



ROŽNOV POD RADHOŠTĚM - ROK 2023

- I v roce 2023 jsme pokračovali s našimi službami, ať už s registrovanými sociálními, prarodinným poradenstvím, mateřským centrem či další přednáškovou a tvořivou činností. V rámci služeb se nám velmi osvědčila spolupráce a zapojení externí psycholožky a advokátky.
- Vedoucí naší poradny byla zapojena do práce v sociální komisi Města Rožnov pod Radhoštěm a zároveň v hodnotící komisi Mikroregionu Rožnovsko.
- Vzdělávali jsme se v oblasti IT, ale i práce s klienty – díky podpoře Nadace ČEZ absolvovaly naše pracovnice výcvik KIDS'SKILLS – přístup zaměřený na řešení jako metoda sociální práce s dětmi, rodiči a komunitou.
- Naši činnost jsme prezentovali v rámci několika akcí, např. při Adventním koncertu pod záštitou ZUŠ Rožnov pod Radhoštěm či u příležitosti Týdne sociálních služeb pořádaných Městem Rožnov pod Radhoštěm, kdy se rovněž celý tým začátkem září na náměstí aktivně zúčastnil Jarmarku neziskových organizací.



celkem 909 klientů
**(z toho 47 rodin v SAS/
324 klientů v OSP/
84 klientů v prarodinném
poradenství/
48 rodin - 324 osob v mateřském
centru/
130 účastníků tvořivých dílen)**



2761 konzultací/8050 intervencí



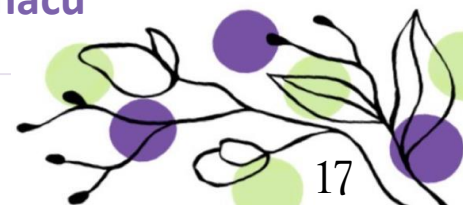
70 setkání mateřského centra



47,5 hodin tvořivých dílen



**55 preventivních přednášek/
1089 posluchačů**



KRIZOVÁ LINKA

Krizová telefonická linka

Tel: 603 210 999

Ing. Iveta Wollerová - vedoucí linky

i

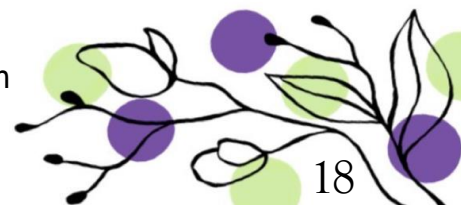
- Linka je v provozu každé pondělí, středu a pátek v čase 8:00 – 20:00 na telefonním čísle **+420 603 210 999**.
- Během roku 2023 poskytla linka podporu **262** klientkám a klientům, formou krizové intervence nebo předáním kontaktů na spolupracující odborníky. Na lince pracovalo 8 konzultantek.
- Nejčastější témata linky:
 - ~ Nárůst informativních telefonátů s následným domluvením konzultace v našich poradnách, popř. u dalších odborníků, zejména na téma dluhů a psychologické/psychiatrické podpory.
 - ~ Matky samoživitelky – náročná situace v souvislosti s rozvodem, svěřením dětí do péče, finančními problémy.
 - ~ Náročná životní situace v souvislosti s rozvodem a rozchodem, úprava poměrů k dětem.
 - ~ Problematika „sendvičové generace“, kdy se pečující osoba (především žena) stará o děti v období puberty a také o své staré a nemohoucí rodiče.
 - ~ Problematika sebepoškozování, anorexie mladých dívek.
 - ~ Domácí násilí ve všech generacích žen a dívek.

“
Zdravotní sestřička Soňa volala na naši krizovou linku několikrát a pokaždé se opatrně doptávala, jaké problematice se na lince věnujeme. Postupně začala mluvit o tom, co se děje u ní doma.

Žije téměř 10 let v manželství, má dvě děti. Nechce je připravit o otce, ale podle jejich slov už pro ni situace doma přestává být únosná. Manžel od doby Covidu více pije, je žárlivý, nedaří se mu v podnikání, bývá verbálně agresivní, obviňuje ji ze svých neúspěchů, před týdnem došlo k fyzickému napadení. Opakovaně ji volá na noční směnu, stále hledá důkazy nevěry. Je už ze všeho velmi unavená – navíc vážně onemocněla její maminka.

Se Soňou jsme probrali možnosti řešení domácího násilí – nabídli možnost navštívit specializované pracoviště, nebo přijít do nejbližší Poradny pro ženy. Soňa se nakonec rozhodla pro Poradnu Plzeň, kde se jí hned ujaly naše poradkyně a pomalu začaly plánovat kroky ohledně řešení vztahu s manželem, ale i možnosti pomoci s péčí o maminku.

- ~ Opakující se klientky s psychiatrickou diagnózou.
- ~ Nečekané/nechtěné těhotenství u mladých dívek.



HOSPODAŘENÍ V ROCE 2023

VÝNOSY ONŽ	Kč
PROVOZNÍ DOTACE (stát, kraje, města)	8 758 641
PŘÍSPĚVKY A DARY	2 676 502
OSTATNÍ	112 410
VÝNOSY CELKEM	11 547 553

NÁKLADY ONŽ	Kč
PROVOZNÍ NÁKLADY	2 491 060
OSOBNÍ NÁKLADY	9 185 959
NÁKLADY CELKEM	11 677 019

POBOČKY	VÝNOSY Kč	NÁKLADY Kč
Praha	2 582 105	2 582 105
Olomouc	1 124 616	1 124 616
Plzeň	1 634 515	1 634 515
Rožnov pod Radhoštěm	4 225 892	4 225 892
Frýdek- Místek	2 109 891	2 109 891

PODPOŘILI NÁS

DĚKUJEME VÁM VŠEM, KTEŘÍ JSTE V ROCE 2023 PODPOŘILI NAŠI ČINNOST -
DĚKUJEME ZA VAŠE DARY, POMOC I PŘÍZEŇ.

MPSV za podporu projektu RODINA a krizové telefonické linky s celostátní působností, Zlínskému kraji, Moravskoslezskému kraji, Olomouckému kraji, Plzeňskému kraji, Magistrátu Hlavního města Prahy, Arcibiskupství pražskému a olomouckému, Biskupství ostravsko-opavskému a plzeňskému, Nadaci ČEZ, Nadaci OSF, Rotary klubu Prag-Bohemia z.s., projektu Patron dětí. Městům a obcím: Rožnov pod Radhoštěm, Sdružení Mikroregion Rožnovsko, Frýdek-Místek, Olomouc, Plzeň, Plzeň UMO 3, MÚ Frýdlant n. Ostravicí, OÚ Dolní Studénky, OÚ Libina, OÚ Sviadnov, obci Palkovice. Firemním a dalším dárcům: Meijin, a.s., TCL DigiTrade s.r.o., Exa Print – Design s.r.o., Elektro Kvapil, CS Cabot s.r.o., Myonic s.r.o., Monoc Ventures a.s., On Semiconductor s.r.o., J.T.O. Systém s.r.o., Vakuum servis s.r.o., Robe lighting s.r.o., Arcidiecézní Charita Olomouc, Maltéžská pomoc, farnost Zábřeh, Římská unie řádu sv. Voršily, Apoštolská církev ve Frýdku-Místku, Charita Šumperk, Charity Flyers a mnoha dalším individuálním dárcům a podporovatelům. Rovněž děkujeme za spolupráci odborníkům, institucím a úřadům.



ARCIBISKUPSTVÍ
PRAŽSKÉ



BISKUPSTVÍ
OSTRAVSKO-OPAVSKÉ



Biskupství plzeňské



ROŽNOVSKO

FRÝDEK
MÍSTEK

Město Plzeň



Arcidiecézní
Charita
Olomouc



NADACE ČEZ



Nadace OSF

TCLDigiTrade



patron dětí | společně za lepší dětství



KONTAKT

ONŽ – pomoc a poradenství pro ženy a dívky, z. s.

Sídlo: Voršilská 139/5, 110 00 Praha 1

Telefon: 224 930 661, 603 213 826

E-mail: paha@poradnaprozeny.eu

Web: www.poradnaprozeny.eu

IČO: 00537675

Registrace: u Městského soudu v Praze, spis. značka L 573

Bankovní spojení: č.ú.: 57280007/2700, UniCredit Bank

Výkonná ředitelka: Mgr. Erika Hořínková, MBA

Předseda: Ing. Josef Jelínek

Místopředsedové: PhDr. Jaroslav Šturma, Mgr. Drahomíra Venkrbcová, Ing. Zuzana Fischerová,
Mgr. Lenka Oravcová

Členové: Bc. Ivana Grussmannová, Mgr. Martina Bezoušková Dis.

Krizová linka: **+420 603 210 999** PO, ST, PÁ 8-20 hod



DARUJME.CZ

